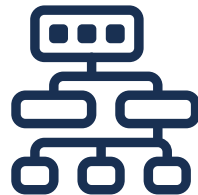


Mitarbeiter einfach mal bedarfsgerecht einsetzen



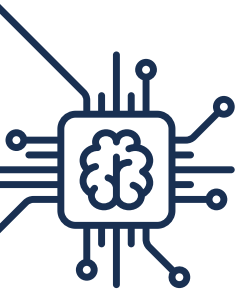
Portfolioplanung mit
KI-gestütztem Demand
Prozess

Plan bar



Das IT-Dienstleistungsunternehmen BayWa IT GmbH entschied sich 2018 für die Projektmanagement Software Can Do. Vom Projektteam wurde eine Lösung gesucht, die geplante Projekte übersichtlich darstellt und mit der die darin arbeitenden Mitarbeiter zugeordnet werden können. Ebenfalls sollten ab 2020 alle Projekte des Portfolios von der Idee bis zum Abschluss sowie die Planung der Team-Ressourcen in einem einzigen Tool abgebildet werden. Weiteres Ziel war es, die bisher aufgrund der Planung in mehreren Excel-Dateien unübersichtliche Ressourcensituation bezogen auf Verfügbarkeiten einzelner Fachkräfte durch die softwaregestützte Planung transparent zu machen. Dieses Vorgehen sollte sowohl für Projektverantwortliche als auch für Teamleiter eine Erleichterung darstellen.

Vorausschauende Kapazitätsplanung und KI-gestütztes Portfoliomanagement



Nach einer ausführlichen Marktrecherche und Prüfung verschiedener Anbieter, fiel die Wahl des bereichsübergreifenden Entscheider-Teams der BayWa IT GmbH auf die Software für professionelles Projekt- und Ressourcenmanagement des Münchner Anbieters Can Do. „Go Live“ des Tools mit mehr als 300 Mitarbeitern war am 1. Januar 2020. Der Rollout in weiteren Organisationseinheiten des BayWa Konzerns ist geplant.



Dank der neu gewonnenen Übersicht in Can Do bekommen wir sofort ein realistisches Bild von den Projekten, die für unsere Teams zeitlich machbar sind. Erwartungen der Fachabteilungen können wir so besser managen.

Dominic Mosig
Leiter IT Project Management Office

Aktuell unterstützt Can Do die Projektleiter bei der effizienten Planung vielfältiger Projekte und ermöglicht einen vollständigen Überblick über die bestehenden und geplanten Projekte. Dadurch kann die BayWa IT GmbH Projekte effizienter und strategischer planen und verteilen. Alle Anfragen bzw. Demands werden an einem zentralen Ort erfasst, beantragt, bewertet und schließlich freigegeben. Dabei wird unmittelbar angezeigt, ob für die Umsetzung eines Projekts ausreichend Budget und Kapazitäten zur Verfügung stehen - oder eben nicht.

FÜNF GUTE GRÜNDE DER BAYWA IT GMBH FÜR DIE ENTSCHEIDUNG PRO CAN DO

Ein Tool

für die Planung und Steuerung von Projekten im Umfeld einer Multiprojektlandschaft

Zeitersparnis

durch einfache und zuverlässige Projekt- und Ressourcenplanung

Schnittstellen

SAP-Business-Anwendungen, ebenso wie Confluence von Atlassian, lassen sich einfach integrieren

Erfüllung

der Compliance Richtlinien mit der revisionsicheren Software von Can Do

Akzeptanz

dank einer benutzerfreundlichen Handhabung



Wer von Can Do profitiert

TEAMLEITER

Per Knopfdruck sind alle Informationen zum Projekt, Budget und den geplanten Ressourcen verfügbar und geben einen umfassenden Überblick über Projekte und Teams.



Der KI-basierte Demand Prozess von Can Do ermöglicht uns sofort zu erkennen, welche Projektrisiken mit der Umsetzung der angefragten Projekte verbunden und sind dementsprechend in der Lage, die Projekte effizienter zu steuern und durchzuführen.

Dominic Mosig
Leiter IT Project Management Office

Konflikte zwischen Projekt und Linie werden aufgrund der geschaffenen Transparenz reduziert. Projektrisiken können zuverlässiger und präziser mithilfe KI-gestützter Risikobewertung ermittelt und bewertet werden.

PROJEKTMANAGER

Die Steuerung des gesamten Projektlebenszyklus lässt sich in der Softwarelösung gut abbilden und trägt dazu bei, den Überblick zu behalten.

Das Ressourcenmanagement gelingt in der gewünschten Genauigkeit und die effiziente Planung mit Can Do spart Zeit.

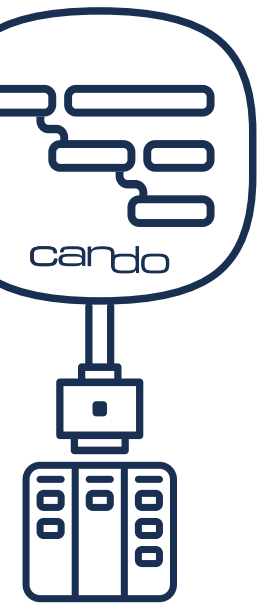


Wo die BayWa IT GmbH Can Do hauptsächlich einsetzt

- » Ressourcenmanagement
- » Demand Management & Portfoliomanagement
- » Einsatzplanung
Kapazitätsanalysen
- » Budgetmanagement
Kostencontrolling



Hybrides Projektmanagement mit skill-basierter Ressourcenplanung



In Phase zwei ist u.a. die Nutzung der Schnittstelle zu Jira angedacht. Sie ermöglicht die Verbindung von der Projektplanung in Can Do mit dem Aufgabenmanagement in Jira.

Auch die Ressourcenplanung auf Basis von Skills (Fähigkeiten der Ressourcen, die im Can Do Tool hinterlegt sind) wäre möglich, denn die BayWa IT GmbH hat diese bereits in der Software zu Planungszwecken hinterlegt.



Die neu gewonnene Transparenz wird uns die kontrollierte Durchführung von Projekten erlauben und damit zur effizienten Gestaltung der digitalen Transformation im BayWa Konzern beitragen.

Dominic Mosig
Leiter IT Project Management Office

„Um bei der Auswahl von Projekten die richtigen Schwerpunkte zu setzen, müssen wir frühzeitig wissen, ob diese von einer ausreichenden Anzahl passend qualifizierter Mitarbeiter umgesetzt werden können“, erläutert Dominic Mosig das geplante Vorgehen.

Funktionalitäten von Can Do, die die BayWa IT GmbH in Phase zwei nutzen wird

- » **Schnittstelle zu Jira**
für optimiertes Aufgabenmanagement
- » **Ressourcenplanung mit Skills**
für eine ideale Zusammensetzung von Teams



Die BayWa IT GmbH ist ein Unternehmen der BayWa AG, einem global agierenden Konzern mit mehr als 300 Beteiligungen in über 40 Ländern. Die Digitalisierungsstrategie der Konzernmutter begleitet die BayWa IT GmbH auf strategischer, struktureller und technischer Ebene. Außerdem werden IT-Services für externe Kunden der BayWa angeboten; schwerpunktmäßig für die Zukunftsthemen Nachhaltigkeit, Verantwortung und Regionalität.

.....

Interesse geweckt?

Probier es doch einfach mal aus:

**Ulrike Wanner**

Marketing & Public Relations

Can Do GmbH

Implerstr. 26, 81371 München

Mobil +49 (0) 170 29 46 798

E-Mail ulrike.wanner@can-do.de

→ **Vereinbare jetzt einen Termin mit mir**

can-do.de

cando

Mithilfe von Künstlicher Intelligenz sorgen wir dafür, dass Fehlplanungen, unkalkulierbare Risiken und aus der Zeit gelaufene Projekte der Vergangenheit angehören.